



f*stfor

L'EXPERIENCE PHYGITALE





« PEOPLE DO NOT BUY
GOODS OR SERVICES,
THEY BUY **RELATIONS,**
STORIES & MAGIC. »

Seth Godin





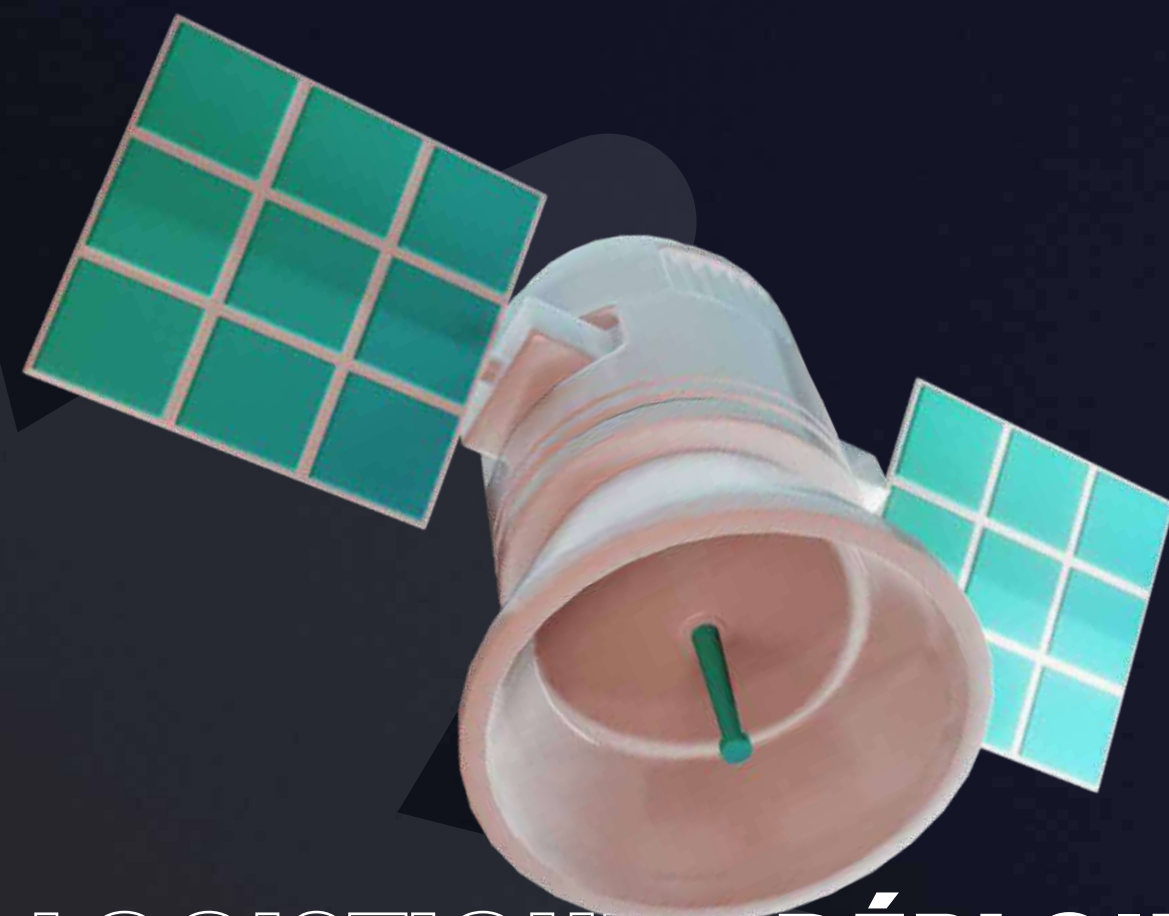
1. CONSEIL STRATÉGIQUE

Nous accompagnons chaque phase de votre projet, en alliant réflexion stratégique et expertise technique. Notre approche sur mesure assure l'alignement parfait entre vos objectifs et les solutions technologiques les plus innovantes.



2. CREATIVE MAKERS

Au cœur de Fosfor, une équipe de créateurs passionnés explore les frontières de la technologie pour concevoir des expériences immersives. Notre maîtrise du storytelling et de la technologie digitale crée des moments uniques et mémorables.



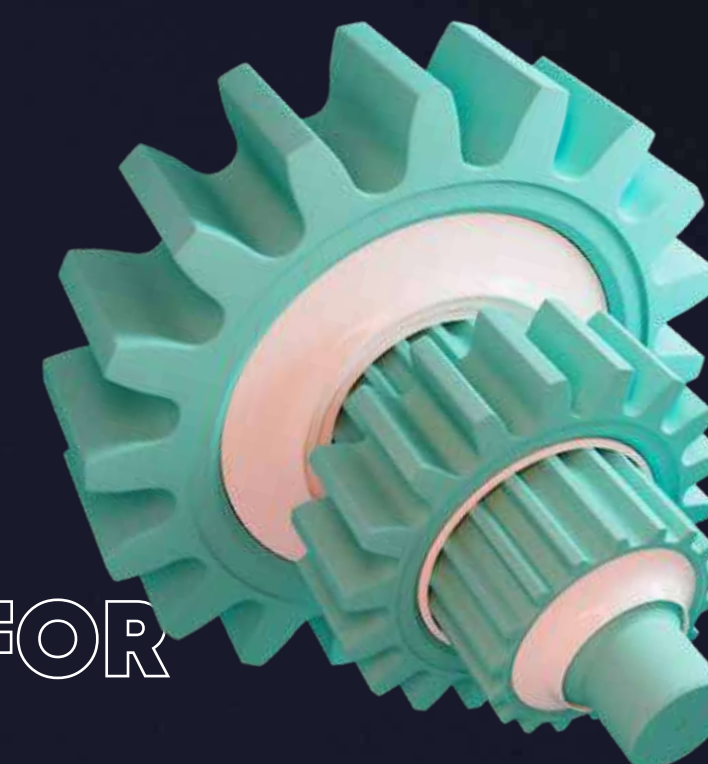
4. LOGISTIQUE & DÉPLOIEMENT

Notre expertise logistique garantit une mise en œuvre efficace, de l'installation à la désinstallation, partout dans le monde. Nous assurons une transition fluide pour une expérience utilisateur exceptionnelle.



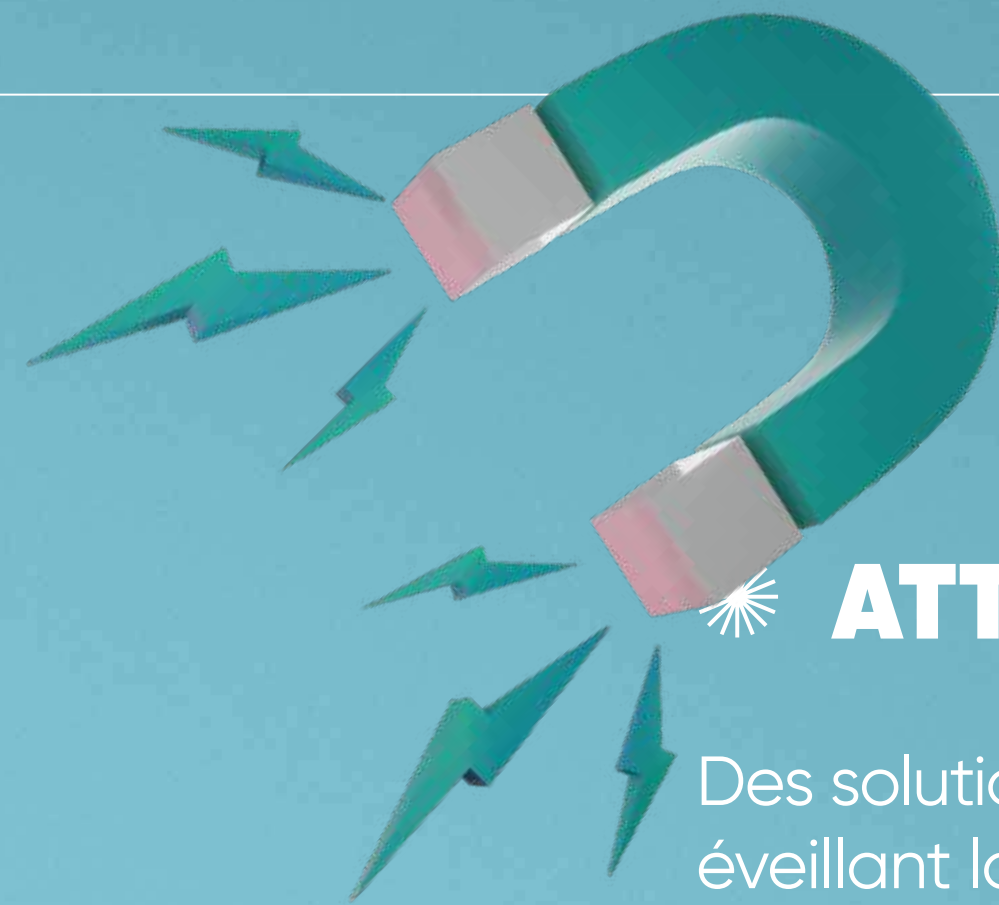
3. DISPOSITIF FOSFOR

Nos solutions intègrent les dernières innovations technologiques dans des designs personnalisables, répondant à la dynamique de votre espace. Que ce soit pour une acquisition ou une location, nous offrons flexibilité et adaptabilité.



5. MAINTENANCE FOSFOR

L'excellence de nos services se poursuit bien après l'installation. Nous proposons une maintenance proactive et des mises à jour à distance, assurant la longévité et la pertinence continue de vos installations.



* **ATTRACTION INNOVANTE**

Des solutions de communication captivantes qui se démarquent, éveillant la curiosité et l'intérêt immédiat de votre audience.

© **IMMERSION INTERACTIVE**

Expériences qui plongent les utilisateurs au cœur de l'action, les rendant acteurs de l'aventure grâce à une interactivité poussée.



* **IMPACT ENGAGEANT**

Créez un lien durable avec votre public, grâce à des concepts qui marquent les esprits et encouragent une participation active.

CRYSTALMAN HOLOGRAMME HUMAIN INTERACTIF

Le don d'ubiquité est désormais une formalité grâce à notre solution *Crystalman*®. Une expérience d'holoportation unique et inédite vous permettant d'apparaître en temps réel, là où vous le souhaitez, et d'interagir avec votre public comme si vous y étiez!

Notre dispositif permet de diffuser du live ou des contenus préenregistrés : Keynote, plénière, reveal, congrès, retail, formation à distance, enseignement multi-sites, etc.

Maximise l'impact visuel avec des hologrammes de haute définition.

Amplifie le storytelling de la marque en offrant des narrations immersives.

Engage profondément avec des expériences live et interactives.



[▶ DÉCOUVRIR](#)

CRYSTALBOX MEUBLE INTERACTIF

Nous donnons vie à vos produits pour une expérience augmentée et une infinité d'interactions possibles avec votre public.

Notre gamme de *Crystalbox*® personnalisable crée une combinaison captivante entre le produit réel et l'affichage virtuel. Les cas d'usage sont multiples.

Combine réalité et virtuel pour enrichir l'interaction.

Valorise le produit avec une présentation enrichie.

Stimule l'engagement avec des interactions personnalisées.



[▶ DÉCOUVRIR](#)

CRYSTALWALL

MUR HOLOGRAPHIQUE INTERACTIF

Découvrez CrystalWall, une expérience immersive qui redéfinit l'engagement client en retailtainment. Ce dispositif monumental, trois fois plus grand que notre Crystalman®, est équipé de trois écrans 4K de 86 pouces pour un impact visuel spectaculaire.

Interaction fluide : Prenez le contrôle en scannant un QR code pour une expérience intuitive et engageante.

Personnalisation en temps réel : Modifiez instantanément l'apparence des produits affichés.

Immersion totale : Plongez les visiteurs dans un univers interactif qui valorise les produits haut de gamme.



[▶ DÉCOUVRIR](#)

FOSFOR AI SPECTRA HOLOGRAMME INTELLIGENT

Cet assistant IA se distingue par sa capacité à adopter une personnalité qui résonne avec votre marque et vos valeurs. Il offre une interaction dynamique et adaptative, reflétant le caractère unique de votre entreprise pour créer un dialogue authentique avec vos clients.

Cette personnalisation profonde permet à *FosforAI Spectra*® de communiquer de manière plus naturelle et engageante, favorisant ainsi une relation plus forte et plus personnelle entre votre marque et son public.

Personnalisation poussée: Adapte sa personnalité et son expertise aux besoins spécifiques de chaque client.

Engagement enrichi: Crée des interactions mémorables grâce à l'holographie et l'IA.

Innovation représentative: Incarne l'avant-gardisme de votre marque par la technologie de pointe.



[▶ DÉCOUVRIR](#)

DOOH IT HOLOGRAMME 3D

Ce dispositif de communication révolutionnaire vous permet d'afficher tous types de messages (logo, texte, produit, etc.) avec un effet holographique en 3D à couper le souffle.

Une solution complète et adaptée pour vos activations événementielles et retail.

Devenez hypercaptif et boostez votre visibilité.

Captivité visuelle: Affichages holographiques de Ø65 cm à Ø200 cm, pour une présence imposante.

Interactivité directe: Interaction possible avec l'hologramme, pour une expérience utilisateur plus engageante.

Mémorisation renforcée: Expérience publicitaire unique, grâce à l'unicité et à la taille des contenus.



[▶ DÉCOUVRIR](#)

HOLIX PLV TOTEM HOLOGRAPHIQUE

Le totem *Holix*® est un présentoir d'exception munit d'une hélice *Dooht*® sous cloche de plexiglas. L'expérience holographique valorise votre message (publicité, signalétique, animation, etc.).

Un dispositif parfait pour capter l'attention, créer du trafic, animer vos espaces. Plug & Play et facilement mobile, il s'intègre parfaitement dans un lieu événementiel ou un espace commercial.

Capte l'attention avec des affichages holographiques uniques.

Engage le public via des contenus dynamique.

Améliore la rétention de marque avec une publicité marquante.



[▶ DÉCOUVRIR](#)

PHOTOBOTH AR PHOTO IMMERSIVE

Grâce à la magie de la réalité augmentée, le *Photobooth AR*® permet désormais aux supporters de se prendre en photo avec leur équipe et / ou leurs joueurs préférés.

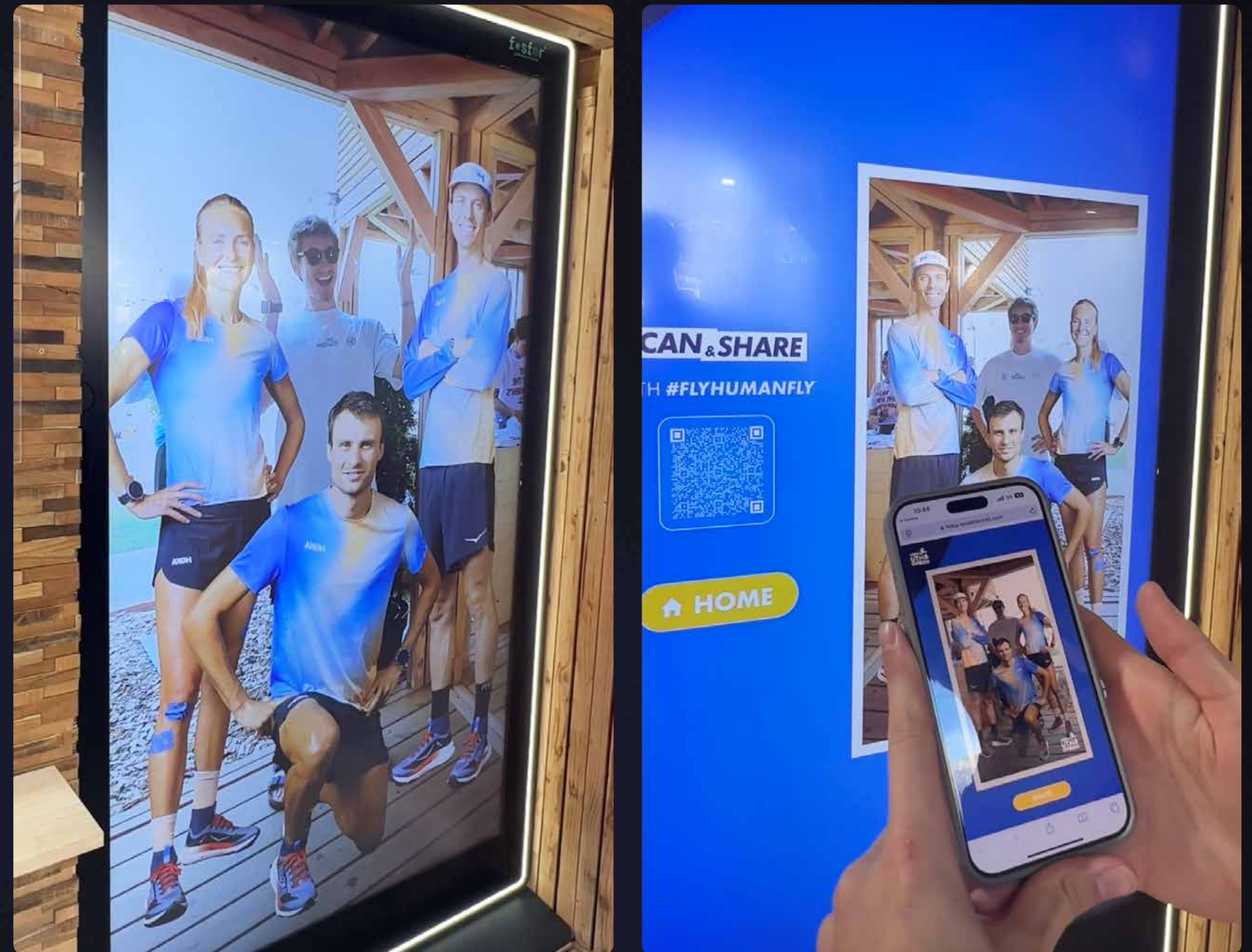
Ce dispositif offre aux visiteurs une expérience immersive et crée des affinités fortes avec votre marque.

Facilement relayable sur tous les réseaux sociaux, cette expérience assure une viralité forte et un capital image de premier ordre.

Expérience immersive avec réalité augmentée pour photos personnalisées.

Crée des affinités fortes avec la marque.

Viralité forte et capital image amélioré sur les réseaux sociaux.



[▶ DÉCOUVRIR](#)

MUR D'ÉCRANS LCD MUR INTERACTIF

Cette combinaison de plusieurs écrans tactiles, les uns à côté des autres, se coordonnent (bords à bords ultra fins) pour former un seul écran géant diffusant une même image ou vidéo.

Vous obtiendrez ainsi un mur d'images impressionnant et visible de loin, avec une luminosité élevée. Vos contenus deviennent plus immersifs.

Maximise l'impact visuel avec un affichage unifié grand format, captant l'attention de loin.

Brillance exceptionnelle assure que les contenus brillent sous n'importe quelle lumière, captivant le public.

Expérience immersive transforme les contenus en aventures visuelles mémorables, enrichissant l'engagement du public.



[▶ DÉCOUVRIR](#)

LIFT & LEARN DISPLAY INTERACTIF

Ce dispositif détecte l'action utilisateur, une animation spécifique se lance automatiquement sur l'écran de fond pour lui permettre d'en apprendre d'avantage sur le produit qu'il vient de prendre en main.

Un dispositif ludique et interactif mais aussi un bel outil d'aide à la présentation et à la décision.

Détecte l'action utilisateur pour une expérience personnalisée.

Ludique et interactif, excellent outil d'aide à la décision.

Enrichit l'apprentissage sur les produits.



[▶ DÉCOUVRIR](#)

IMMERSIVE WALL MUR IMMERSIF

Immerger vos clients dans l'univers de la marque, grâce à un mur d'écrans géant.

Une infinité d'expériences interactives que nous réalisons sur-mesure, en conformité avec l'identité de chaque marque.

En fonction de l'expérience souhaitée, la prise de contrôle peut se faire via borne kiosque, flash QR code ou encore bodytracking.

Immerge les clients dans l'univers de la marque.

Offre des expériences interactives sur-mesure.

Contrôle via différentes technologies pour une expérience personnalisée.



[▶ DÉCOUVRIR](#)

BOULE LED ÉCRAN LED SPHÉRIQUE

Les écrans LED sphériques (disponibles de 0,5 à 2m de diamètre) offrent une visualisation immersive à 360 degrés.

Idéals pour attirer l'attention dans des événements, magasins ou espaces publics, ces écrans permettent de diffuser des contenus dynamiques visibles sous tous les angles.

Fixation autoportante ou en suspension via élingues.

Visibilité à 360°

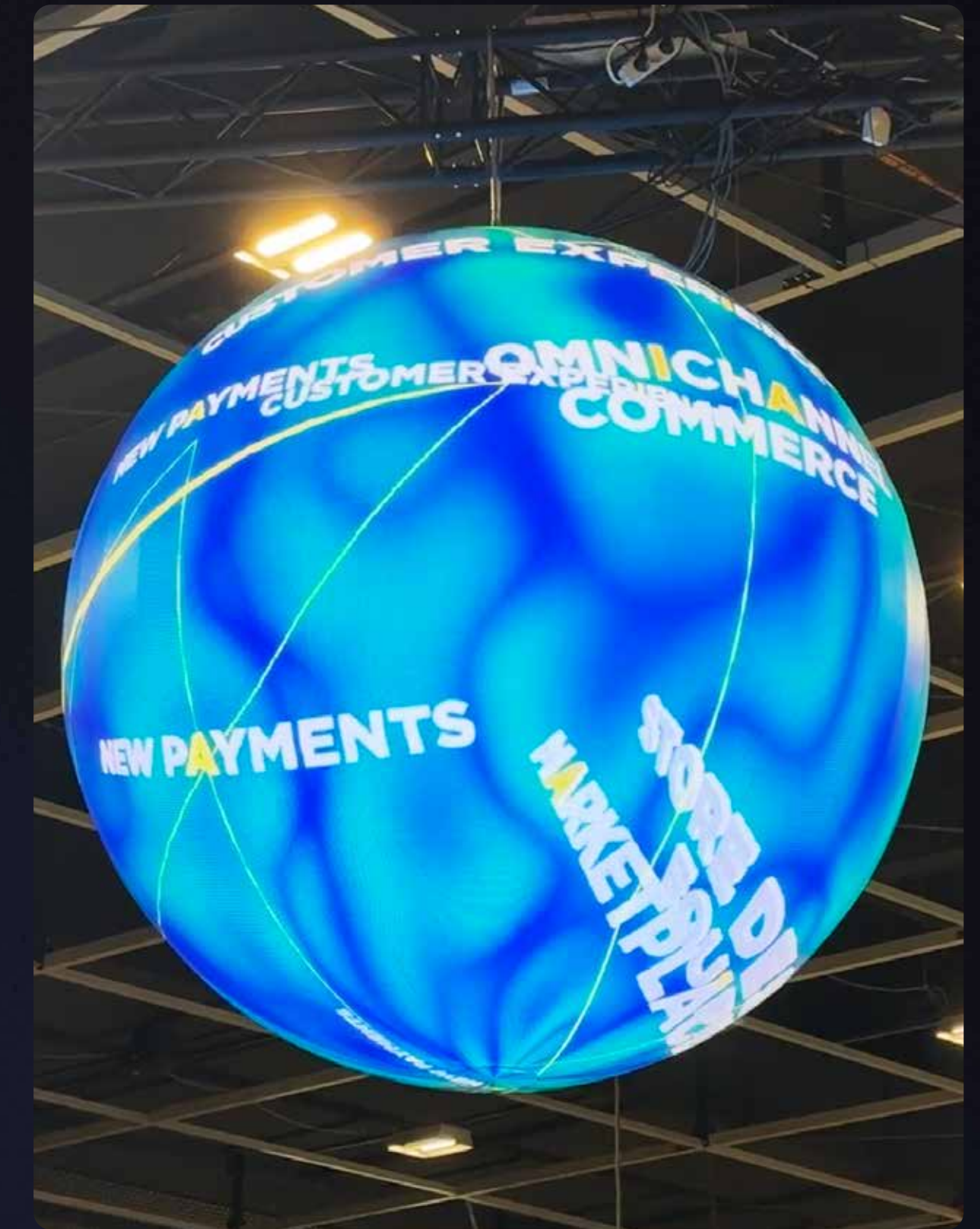
Offre une visibilité totale et continue, captant l'attention sous tous les angles pour une expérience immersive.

Effet "wow" et innovation

Crée un impact visuel puissant avec des animations fluides et captivantes qui apportent un effet de surprise et de fascination.

Interaction renforcée

Favorise une expérience engageante qui attire et retient le public, améliorant ainsi la notoriété et l'interaction avec la marque.



[▶ DÉCOUVRIR](#)

ILLUSION ANAMORPHIQUE ÉCRAN LED EN ANGLE

Les expériences anamorphiques sur écrans LED créent des illusions 3D saisissantes visibles uniquement sous un angle spécifique, parfaites pour capter l'attention dans des lieux à fort trafic, tels que les centres commerciaux, les expositions ou les rues urbaines, captivant les spectateurs et amplifiant la présence de la marque. partir d'un point de vue spécifique.

Capte l'attention instantanément

Un impact visuel fort qui attire immédiatement le regard, même dans un environnement encombré.

Raconte une histoire immersive

Permet de raconter des histoires complexes de manière innovante et mémorable à travers des illusions 3D.

Différencie et marque les esprits

Offre une expérience unique qui distingue votre marque et laisse une impression durable.



[▶ DÉCOUVRIR](#)

COMPTOIR LED

UN MOBILIER QUI ILLUMINE VOS ÉVÈNEMENTS

Attirez tous les regards avec un comptoir LED conçu pour transformer n'importe quel espace en une vitrine digitale captivante. Mobile, dynamique et ultra-impactant, il met votre marque en lumière.

Un affichage immersif et haute définition : Des visuels éclatants grâce à un pitch de 2.6mm et un taux de rafraîchissement ultra-fluide.

Une interactivité engageante : Affichez des contenus animés et faites interagir vos visiteurs avec des vidéos, animations et messages personnalisés.

Une flexibilité totale : Facile à déplacer avec ses roulettes intégrées, il s'adapte à tous vos événements, salons et activations retail.



[▶ DÉCOUVRIR](#)

DYNAPRINT AFFICHAGE SEMI-DYNAMIQUE

Sublimez vos espaces et donnez vie à vos prints grâce à notre technologie *Dynaprint*®. Un éclairage dynamique qui sublime vos supports de communication print : display, fond de stand, ...

Une technologie douce mais dynamique, qui génère de l'attraction visuelle. Mettez en lumière vos informations, dynamisez vos impressions et donnez du rythme à votre message.

Sublime les espaces avec un éclairage dynamique.

Génère de l'attraction visuelle grâce à la technologie douce.

Dynamise les impressions et les messages.



[▶ DÉCOUVRIR](#)

CUSTOM SHAPE LED SCREEN ÉCRANS LED SUR-MESURE

Redéfinissez l'impact visuel de vos installations avec des écrans LED conçus sur mesure pour raconter votre histoire de manière unique. Ces écrans, aux formes audacieuses et personnalisées, permettent une créativité sans limite tout en s'intégrant parfaitement à votre identité visuelle. Parfaitement adaptés aux besoins de votre marque, ils captivent l'attention de votre audience et offrent une expérience inoubliable.

Créativité sans limites : Des écrans conçus sur mesure pour correspondre à votre univers et renforcer votre storytelling.

Visibilité exceptionnelle : Un affichage saisissant qui se démarque, même dans des environnements animés.

Impact renforcé : Une immersion visuelle qui capte l'attention et fait passer votre message de manière puissante.



[▶ DÉCOUVRIR](#)

ROUND VISION ÉCRAN CIRCULAIRE

Votre contenu n'a jamais été aussi bien entouré ! Avec notre tout nouveau dispositif RoundVision, nous redéfinissons l'affichage pour placer vos produits et animations au centre de l'attention.

Équipé d'écrans circulaires tactiles innovants de (ø60 cm) et 15,7" (ø40 cm), RoundVision offre une nouvelle dimension immersive et interactive, idéale pour captiver votre audience et sublimer vos présentations.

Visibilité panoramique : Une forme circulaire saisissante, parfaite pour valoriser vos produits phares dans des zones à fort trafic.

Interactivité engageante : Intégrez une option tactile pour maximiser l'impact et l'engagement des utilisateurs.

Impact mémorable : Un design unique et immersif qui crée un effet "wow" et capte l'attention.



▶ DÉCOUVRIR

SHELF TALKER

AFFICHAGE INTERACTIF POUR LES ÉTAGÈRES

Avec ses écrans étirés disponibles en 23", 35" et 47", le Shelf Talker transforme vos étagères en supports interactifs et captivants. Ces dispositifs permettent de communiquer efficacement les informations produits tout en valorisant votre image de marque.

Synchronisables entre eux, ils créent un impact visuel renforcé, parfait pour capter l'attention et guider vos clients dans leur décision d'achat. Idéal pour maximiser l'attractivité des rayons en magasin et augmenter les conversions.

Impact visuel fort : Animations dynamiques et messages percutants.

Personnalisation : Contenus adaptés à chaque produit.

Synchronisation : Dispositifs interconnectés pour une présentation harmonieuse.



[▶ DÉCOUVRIR](#)

30" TRANSPARENT OLED KIOSK L'ÉLÉGANCE DE LA TRANSPARENCE, L'IMPACT DU DIGITAL

Sublimez vos produits avec le kiosque tactile OLED transparent 30", conçu pour les espaces premium, expositions interactives et retail de luxe. Une expérience immersive qui allie design futuriste et interactivité intuitive.

Un affichage d'exception : Grâce aux pixels auto-émisifs, profitez d'un écran ultra-fin et lumineux sans rétroéclairage, révélant des couleurs éclatantes et naturelles.

Une immersion transparente : L'OLED transparent offre une visibilité parfaite sous tous les angles, sans distorsion, pour une interaction fluide et intuitive.

Une interactivité premium : Parfait pour afficher des visuels high-tech ou plans interactifs, ce kiosque transforme chaque présentation en expérience unique et engageante.



[▶ DÉCOUVRIR](#)

PHYGIWALL MUR INTERACTIF

Ce dispositif de projection interactive bouleverse l'affichage traditionnel. Créatif et dynamique, votre message retiendra toute l'attention de votre public.

Véritable outil d'aide à la présentation, ce support de communication valorise votre image. Vos contenus deviennent plus ludiques, mémorables et engageants.

Renforce l'image de marque innovante avec des technologies avancées.

Facilite la présentation en rendant les concepts visuellement captivants.

Renforce l'argumentaire de vente avec une démonstration dynamique.



[▶ DÉCOUVRIR](#)

INTERACTIVE PLAYGROUND SOL INTERACTIF

Engagez et divertissez vos clients grâce à des projections interactives sur sols et murs.

Que ce soit pour dynamiser vos espaces, pour accueillir votre public de façon insolite ou pour proposer une expérience interactive lors d'une soirée, notre solution d'*Interactive Playground*[®] saura être la touche originale de votre événement.

Divertissement innovant pour dynamiser les espaces.

Engagement unique grâce aux projections interactives.

Expérience originale pour tous types d'événements.



[▶ DÉCOUVRIR](#)

MAPPING PROJECTION SUR TABLE

Une projection sur-mesure combinée à du contenu attractif qui s'intègre parfaitement à l'univers de la table, offrant au public une présentation innovante, ludique et pédagogique.

Un support de communication très apprécié des visiteurs, qui assure une belle visibilité et permet de mieux assimiler les informations / le message.

Personnalisation forte avec du contenu attractif.

Augmente la visibilité et facilite la compréhension du message.

Expérience ludique et pédagogique pour les visiteurs.



[▶ DÉCOUVRIR](#)

WINDOOH VITRINE PHYGITALE

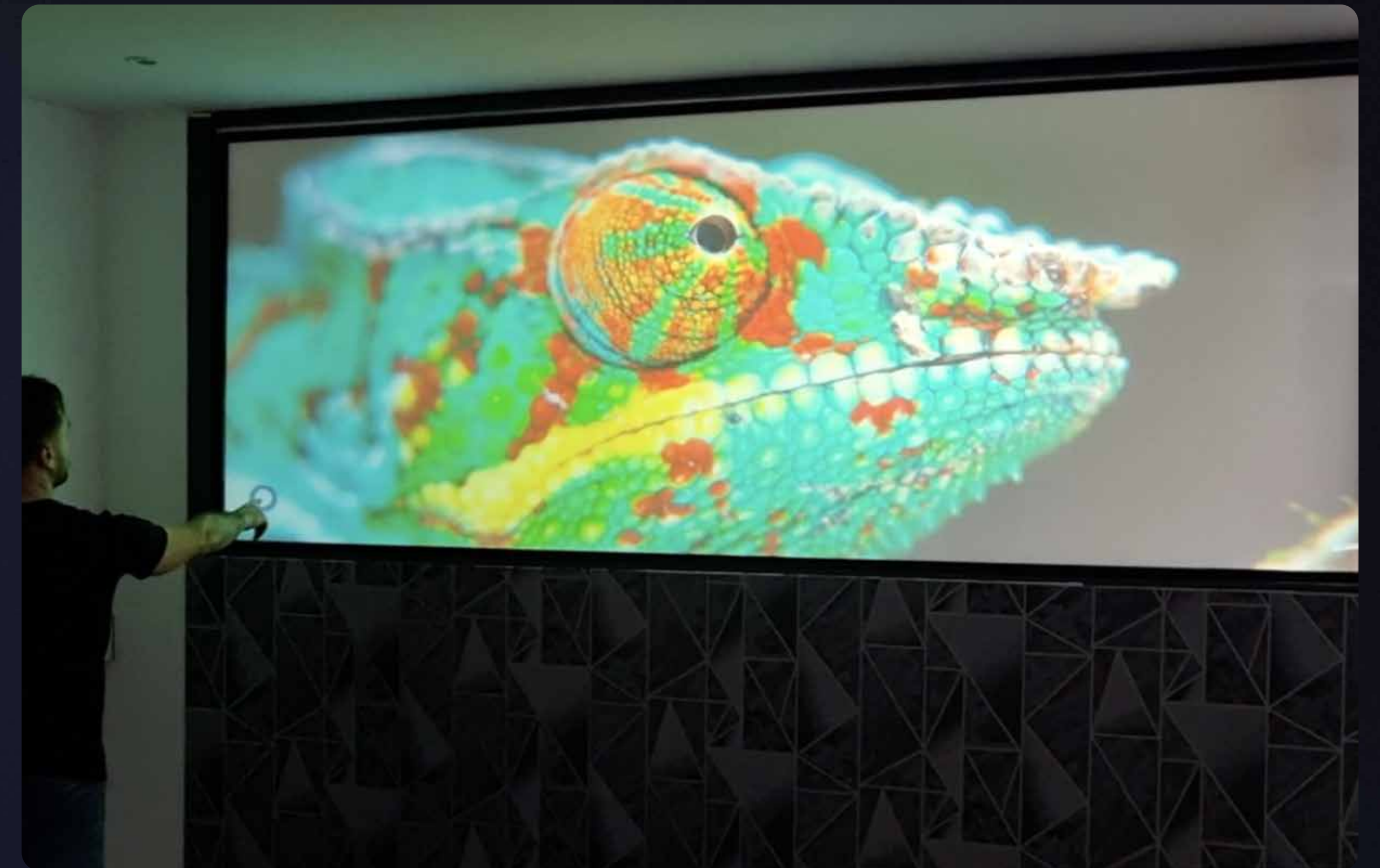
Passant de la transparence à l'opacité en un clin d'œil, *Windooh*® permet de transformer 100% de vos vitres actuelles en surface d'expression immersive et tactile.

Dynamisez votre enseigne, donnez vie à vos vitrines et attirez de nouveaux clients et interagissez avec eux avant même qu'ils ne rentrent en magasin!

Transforme les vitrines en espaces d'expression immersifs.

Attire et interagit avec les clients avant l'entrée en magasin.

Augmente la visibilité de manière dynamique.



[▶ DÉCOUVRIR](#)

PHYGIFOG MUR DE BRUME

Traverser un rideau de brume sèche de 2m40 de large, sur lequel médias et animations 3D sont projetés.

Cette solution innovante et aux possibilités d'applications infinies promet d'offrir à vos visiteurs, clients et prospects une expérience holographique magique et immersive.

Expérience holographique magique sur un rideau de brume.

Possibilités d'applications infinies pour une immersion totale.

Innovant et engageant pour les visiteurs.



[▶ DÉCOUVRIR](#)

PLAYFUL KIOSK BORNE INTERACTIVE

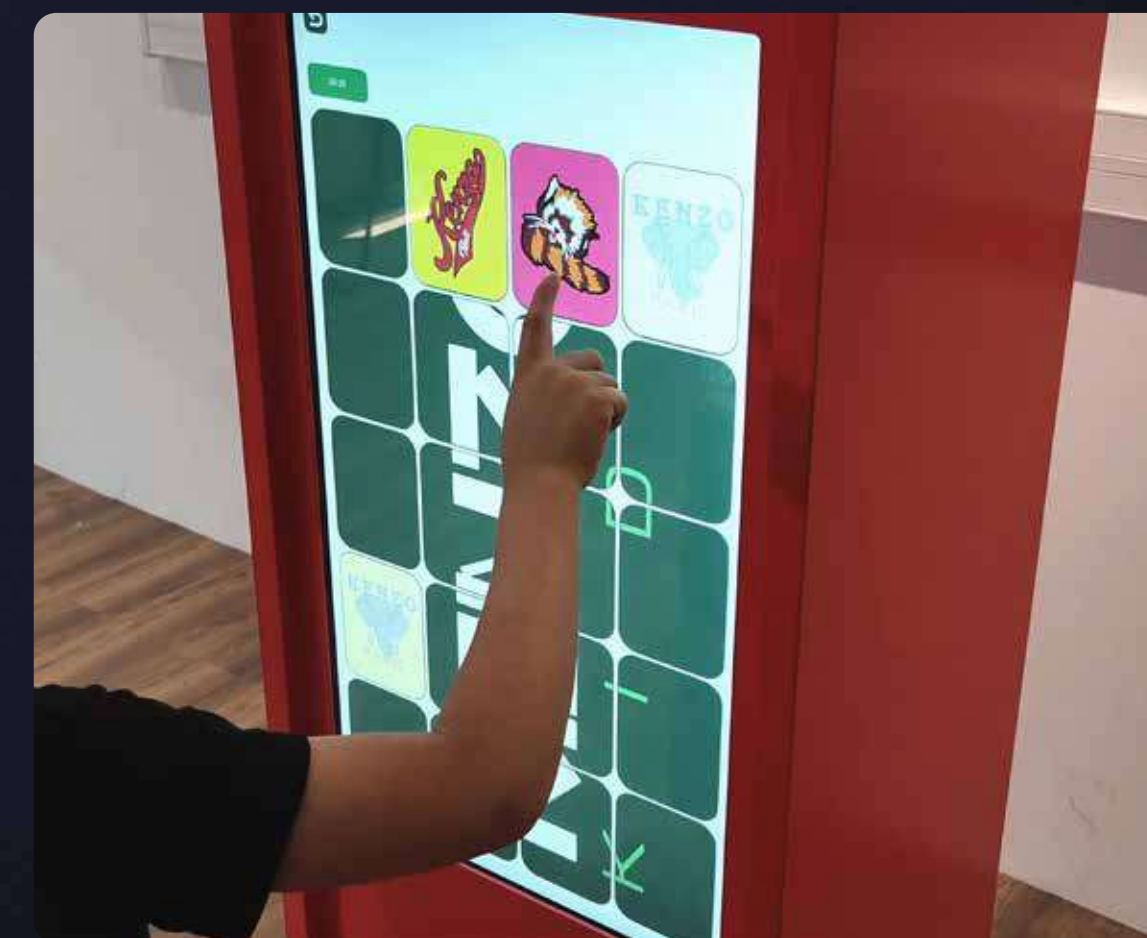
Découvrez notre nouveau *Playful Kiosk*® pour enfants!

Créez un espace numérique divertissant dans votre magasin ou salle d'attente pour les petits pendant que les parents font leurs achats. Des expériences sur mesure, jeux et animations adaptés à votre univers de marque. Utilisation intuitive, pas besoin d'aide parentale. Rendez l'attente agréable et mémorable pour toute la famille, tout en améliorant l'attrait de votre espace de vente.

Crée un espace numérique divertissant pour les enfants.

Rend l'attente agréable et mémorable pour la famille.

Améliore l'attrait de l'espace de vente avec des jeux et animations.



[▶ DÉCOUVRIR](#)

Pré-production

1.

Kick off

Échange sur vos besoins, vos objectifs de communication.
Formalisation de la demande ou prise de connaissance du cahier des charges.

2.

Conception

Brainstorming interne ou avec vous.
Conception technique et artistique.
Maquette 3D des dispositifs phygitaux.
Mise à disposition des ressources existantes: logo, typo, photos, accès, etc.

3.

Co-construction

RDV d'échanges.
Validation des concepts.
Validation du rétroplanning.

Production

4.

Éditorial

Rédaction des éléments éditoriaux ou réception de ces éléments.

5.

Contenus, graphisme & sound design

Production des animations et vidéos, UI Design, création d'éléments, visuels marketing, composition musicale, design sonore, etc.

Mobilier sur mesure

Fabrication de la partie physique du dispositif. Sélection des matériaux, finition sur-mesure.

Développement et intégration hardware

Programmation des applications.
Programmation tierces éventuelles.
Assemblage des composants électroniques.

Livraison

6.

Test

Déploiement beta tests (solidité, conformité, fonctionnalité) et recettes.

7.

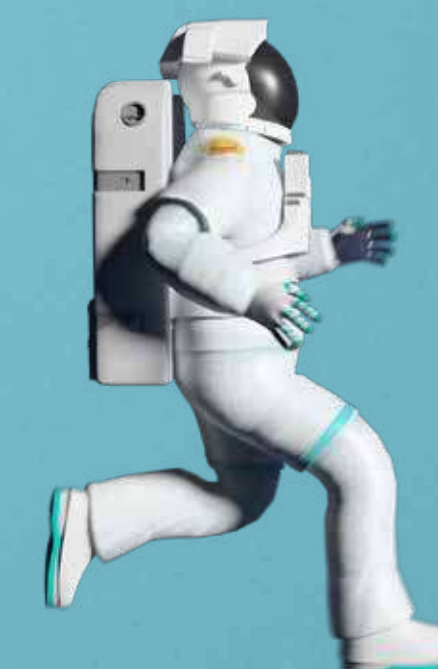
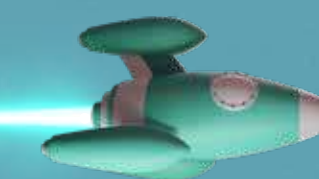
Déploiement

Mise en oeuvre, installations in-situ, paramétrage pour mise à jour à distance.

8.

Mise à jour de contenu

Débrief en interne pour évolution du projet et mise à jour de contenu à distance.



ILS NOUS FONT CONFIANCE



fnac



LVMH



KENZO

L'ORÉAL



Cartier



swatch



HOKA



REDSKINS



logitech

Optic 2000



Stressless



DEWALT



sopra steria



cegid

CGI



accenture



car



sanofi



INTUITIVE

PHONAK



Medtronic



CBRE

« Dès le départ ils ont compris nos attentes sur notre événement presse de dimension internationale, tout en étant force de proposition. Tout au long du processus de création ils sont restés totalement disponibles et ont compris nos contraintes, afin de trouver des solutions ensemble.

Grande écoute de leur part pour répondre à nos exigences sur les rendus video attendus. Ils ont collaboré main dans la main avec notre prestataire décoration pour intégrer au mieux le dispositif dans notre scénographie. Tout nos invités ont été bluffés par le procédé, qui a permis d'accueillir nos invités et de faire passer nos messages de façon ludique. Une véritable immersion dans notre concept et notre storytelling, dont nos invités parlent encore. »



Stéphane Cunnac
Attaché de presse

« Une équipe au top pour des projets innovants, surprenants, fascinants... Merci pour votre efficacité: la Crystalbox et les hélices Doohit ont eu de belles heures de gloire sur notre stand! »



Karine Vaillau
Responsable expérience client



« Nous avons travaillé ensemble dans le cadre d'un projet pour le Ministère des Finances. Agence d'un professionnalisme irréprochable. Les interlocuteurs sont disponibles, dynamiques et force de proposition.

Leurs solutions permettent de renouveler les expériences en terme d'évènementiel. L'accompagnement est de qualité tout au long du projet et le résultat est donc conforme aux attentes. Tous les retours que l'on a eu étaient excellents. Merci à vous! »



MINISTÈRE
DE L'ÉCONOMIE

Sandrine Gourcy
Directrice Communication

« Novateur et exceptionnel! Les meilleurs moyens de communications. Ajoutez à cela une sympathie et un professionnalisme de la part de toute l'équipe!

Je recommande les yeux fermés, encore plus si vous voulez marquer les esprits avec une communication innovante.

Une belle équipe avec de belles idées! »

INTUITIVE

Stella Ferrario
Senior retail specialist EMEA

« Nous avons découvert Fosfor sur un salon de la Paris Retail Week. Des discussions se sont amorcées et une vraie relation s'est installée entre eux et notre entreprise.

Aujourd'hui nous avons déjà achevé 2 projets ensemble et surpris notre clientèle par leurs dispositifs. Il y a un vrai accompagnement dans ce monde peu connu de la 3D de leur part et une vraie envie d'avancer avec des acteurs de secteurs variés. Merci pour votre investissement! »

REDSKINS

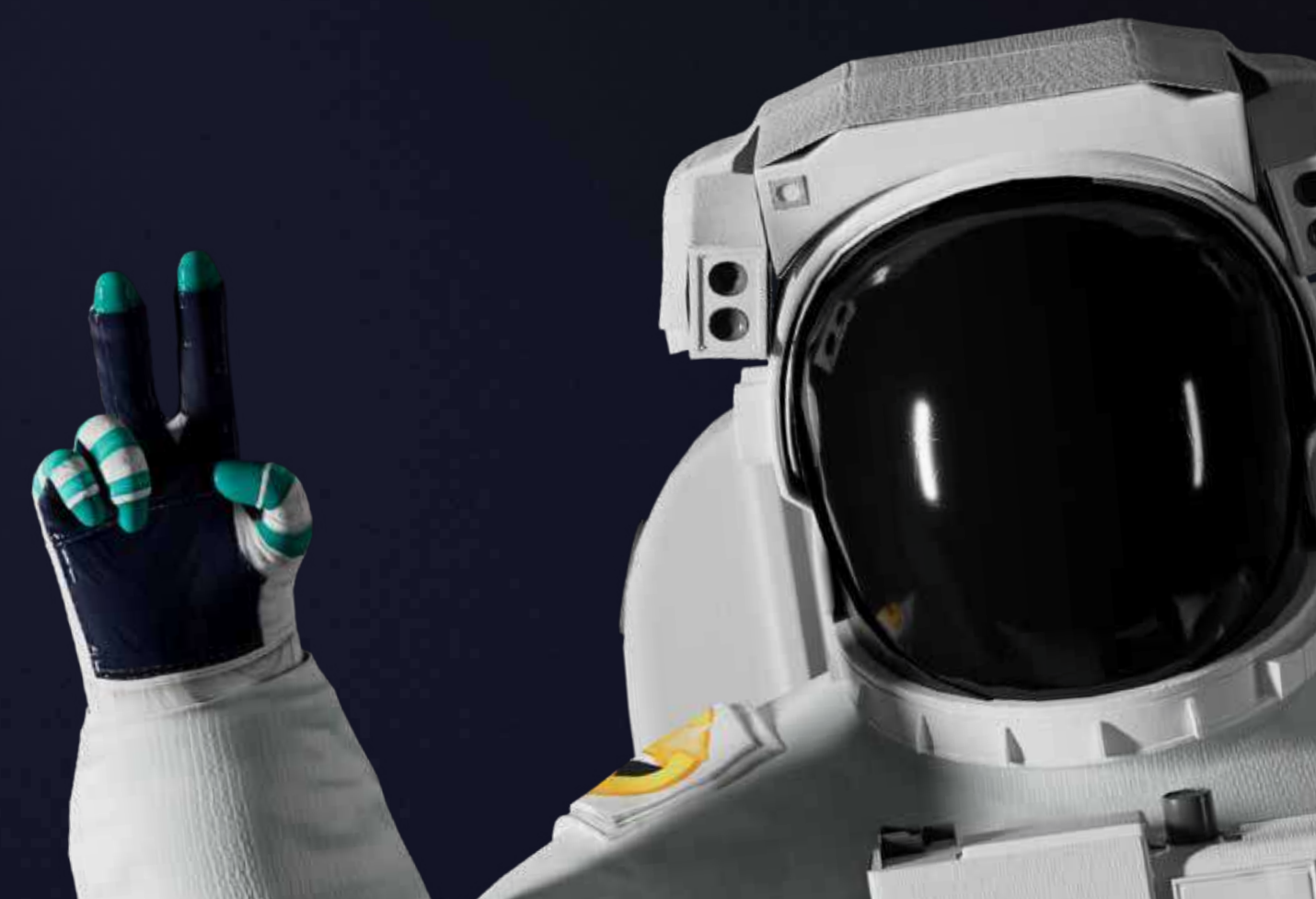
Zacharie Aboujedid
Responsable développement digitals

« Après avoir rencontré Fosfor à Vivatech, nous avons rapidement entamé un projet très innovant. Fosfor a proposé une solution unique répondant à des besoins spécifiques et actuels.

Une équipe visionnaire, passionnée et à l'attrait des technologies. Merci encore pour votre support, votre flexibilité et votre dynamisme. »

Cartier

Florian Compassi
International innovation project manager



« I am very happy to have been working with Fosfor team on Logitech's project: renewing Logitech G gaming shelves design in the stores.

Fosfor answered the brief 100%. They proposed and developed for us an innovative Dynaprint solution that amplifies « Play Wireless » messaging with a wow effect and is also technically feasible in the retail store context.

Thank you Fosfor team for being creative, fast and challenging yourself to deliver the best fit technical solution. Thanks for being so hands-on, available and attentive to all details to deliver a perfect result. »

logitech

Irina Lizunova
Marketing specialist capital programs



« Nous avons choisi Fosfor sur recommandation et c'est aujourd'hui à mon tour de recommander Fosfor pour des besoins en communication visuelle.

Merci à l'équipe Fosfor pour leur disponibilité et leurs conseils pour ajuster la solution Dynaprint à notre besoin. Experts pour la création d'un produit sur mesure et pour la coordination avec différents interlocuteurs et prestataires.

Bravo et merci pour vos créations de qualité qui ont sublimé notre stand sur le salon IT Partners 2022. »



Anne-Sophie Fernandes
Chef d'équipe marketing



1. EXPÉRIENCE **SUR-MESURE**

Chaque projet est unique et conçu pour refléter votre marque de manière cohérente, créant des expériences uniques qui amplifient votre message et engagent votre public. Notre approche assure une adéquation parfaite entre votre vision et nos solutions.



3. **MADE IN FRANCE**

Chaque aspect de nos dispositifs, de la conception à l'assemblage, est géré avec soin par notre équipe talentueuse. Notre fabrication locale garantit la qualité supérieure de nos produits, reflétant l'élégance et l'innovation associées à la French Touch.



2. **ÉQUIPE DE CHOC**

Notre équipe passionnée réunit des esprits créatifs et techniques qui collaborent pour concevoir et réaliser des solutions innovantes. Notre professionnalisme, notre dévouement et notre esprit d'équipe font de chaque projet une aventure collaborative excitante.

4. À L'AVANT-GARDE

Nous créons des expériences uniques et surprenantes en repoussant les limites technologiques. Chaque projet explore de nouvelles idées pour créer des expériences qui émerveillent et marquent les esprits.



5. R.O.X FIRST

Chaque projet vise à améliorer votre image, renforcer votre réputation et stimuler vos résultats. Le Retour sur l'Expérience est le moteur ultime pour façonner l'avenir du commerce de détail en créant des moments significatifs et des résultats tangibles.





Lyon

11 - 13 Chemin de l'Industrie
69570 Dardilly

Paris

Station F
5 Parvis Alain Turing
75013 Paris



1 Place de la Porte de Versailles
75015 Paris

Genève

45 Avenue de la Praille
1227 Carouge

Infos

+33 4 69 96 80 70

hello@agence-fosfor.fr

www.agence-fosfor.fr

